

Netzwerkarbeit und Projekte der Arbeitsvermittlung für 15 bis 24jährige aus der Sicht einer Optionskommune

Siegfried Averhage, Vorstand MaßArbeit kAÖR
Landkreis Osnabrück

Bundeskongress SGB II,
2. Oktober 2007

- Prävention, Integration und Bildung sind kommunale Kernkompetenzen.
- Die kommunale Ebene ist **die** zentrale Plattform für die soziale und berufliche Integration junger Menschen.
- Die Steuerungsverantwortung für die Verzahnung der Träger, Einrichtungen und Angebote muss durch die Kommune wahrgenommen werden.

Gliederung



MaßArbeit

- Hintergrund und Fakten
- Leistungen
 - Bildungskoordination
 - Jugendsozialarbeit/Jugendberufshilfe
 - Kommunale Arbeitsvermittlung
- Schnittstellen und Steuerung

Hintergrund und Fakten



MaßArbeit

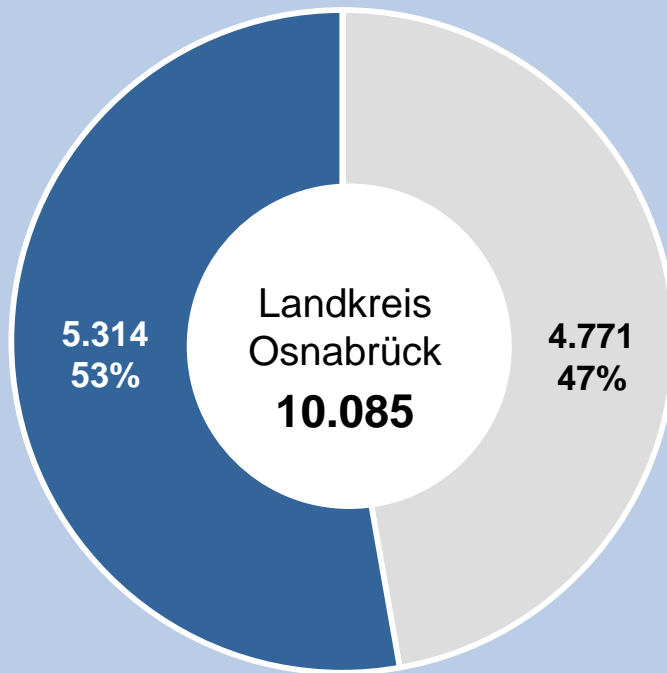
Landkreis Osnabrück

- 359.340 Einwohner (Stand 31.12.2006)
davon 43.548 15 bis 24jährige
- Optionskommune, 8 Außenstellen
- 13.921 erwerbsfähige
Hilfebedürftige (Stand 31.08.2007)
davon 3.040 15 bis 24jährige

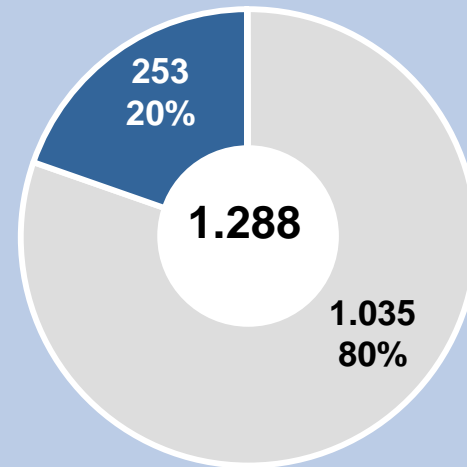


Hintergrund und Fakten

Zahl der Arbeitslosen (Stand 31.08.2007)



davon unter 25jährige



- MaßArbeit (SGB II LK OS)
- Agentur für Arbeit (SGB III LK OS)



Ziel:

Entwicklung von Struktur und Qualität der regionalen Bildungslandschaft

Zielgruppen:

Primäre Bezugspersonen von jungen Menschen (Eltern, ErzieherInnen, Lehrkräfte)

Aktuelle Themen

- Stärkung elterlicher Erziehungskompetenz
- Ausbau der Elementarbildung
- Gestaltung von Bildungsübergängen
- Profilierung von Bildungsinstitutionen

Projekte

- Netzwerk „Elternkompetenz“
Vernetzung von Institutionen der Elternbildung
- Bildung starten im Kindergarten
Information und Fortbildung für ErzieherInnen
- Ganztagsschulen auf dem Weg
Fachtagungsreihe zur pädagogischen
Entwicklung von Ganztagsschulen





Ziel:

Soziale und berufliche Integration junger Menschen

Zielgruppe:

Sozial benachteiligte und/oder individuell beeinträchtigte junge Menschen mit Eingliederungshemmnissen (§ 13 SGB VIII)

Aktuelle Themen

- Stärkung der Schulen
- Ausbau von Angeboten für Schulverweigerer
- Gestaltung des Überganges in Ausbildung und Arbeit
- Prävention statt Intervention
- Vermeidung von Arbeitslosengeld II - Bezug

Jugendsozialarbeit



Angebote

- Pro-Aktiv-Center Jugendberufshilfe (Berufsorientierung, Vermittlung in Ausbildung und Arbeit)
- Kompetenzagentur
- Prompt – Warnsystem bei Schulverweigerung
- Auszeit – Fachberatung Schulverweigerung
- Netzwerk „Jugendwerkstätten“
Vernetzung von Institutionen der Werkpädagogik
- Außerschulische Angebote für Schulverweigerer





Ziel:

Beendigung der Hilfebedürftigkeit, Hinführung zur selbständigen Lebensführung durch Integration auf dem Arbeitsmarkt

Zielgruppe:

Erwerbsfähige Hilfebedürftige zwischen 15 und 24 Jahren (SGB II)



Aktuelle Themen und Angebote

- Beratung, Profiling, Vermittlung
- ArbeitgeberService
- Ausbildungsförderungen
- Ausbildungsangebote (Verbund, kooperativ, überbetrieblich)
- flächendeckende und ortsnahe Qualifizierungsangebote
- Niedrigschwellige Angebote, Bedarfsgemeinschaftscoaching

Schnittstellen und Steuerung



Schnittstellen und Steuerung



Die MaßArbeit bietet ein abgestimmtes lückenloses Leistungsspektrum im Übergang Schule – Beruf

**Angebote
für
Schul-
verweigerer**

**Berufs-
orientierung
in der
Schule**

**Übergang
in
Ausbildung**

**Zusätzliche
Angebote
der
Ausbildung,
Qualifi-
zierung**

**Kommunale
Arbeits-
vermittlung**

Bildungskoordination

Schnittstellen und Steuerung



- ⇒ Abstimmung und Koordination der Themen „Bildung, Betreuung und Erziehung“ durch ein Dezernat
- ⇒ Vorhaltung und Steuerung des Maßnahmenkataloges des Überganges Schule – Beruf durch einen Träger

Schnittstellen und Steuerung

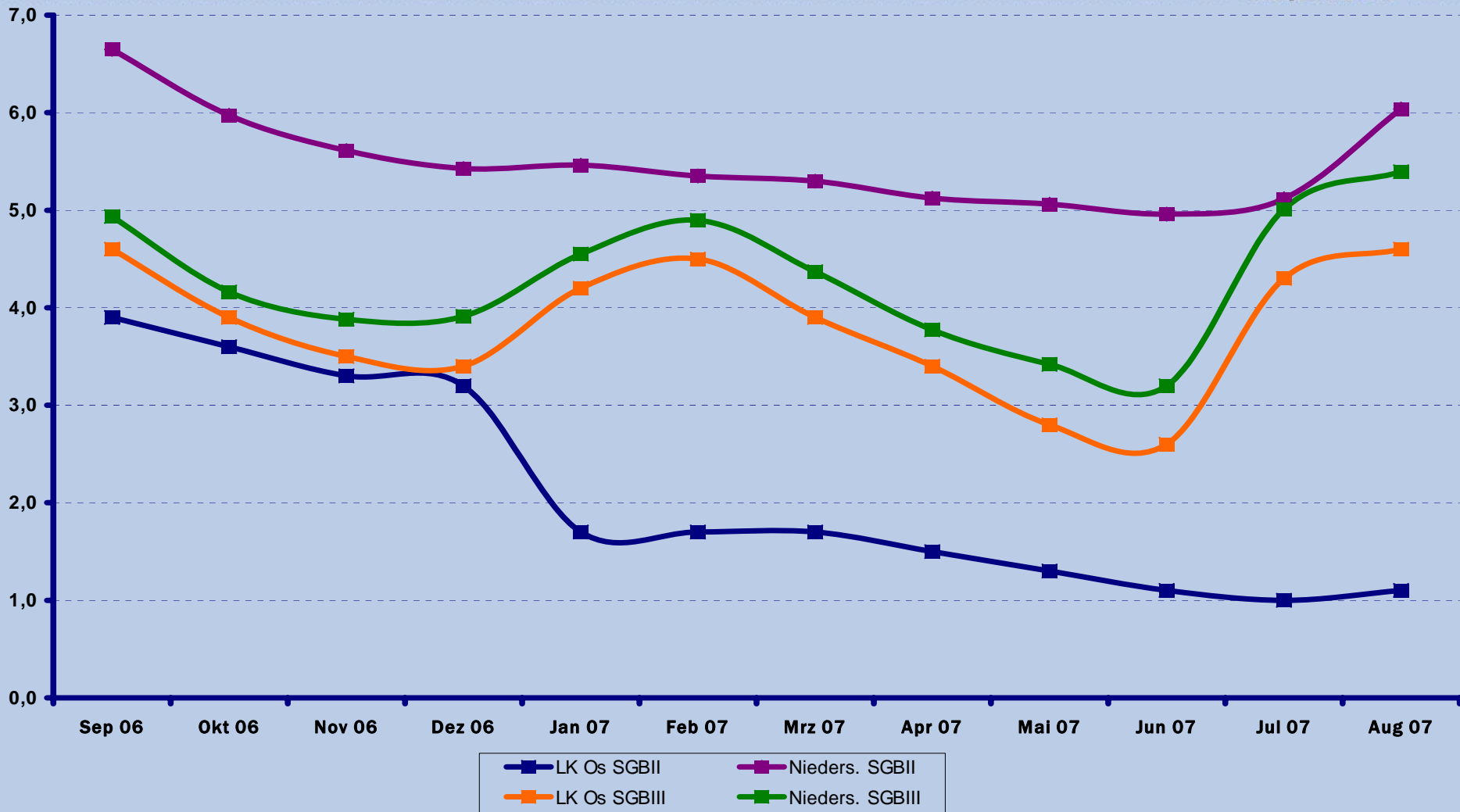


MaßArbeit

- ⇒ regional abgestimmte Angebotsplanung, produktives Zusammenwirken und bedarfsgerechte Organisation
- ⇒ Sicherstellung eines strukturierten und kontinuierlichen Förderverlaufs
- ⇒ Verbesserung der beruflichen Chancen junger Menschen im kommunalen Raum

Entwicklung der Arbeitslosenzahlen

der 15 bis 24jährigen im Landkreis Osnabrück im Vergleich zu Niedersachsen (SGB II und III)





MaßArbeit

Vielen Dank für Ihre Aufmerksamkeit!