



ARGE Salzgitter

# Arbeitsgemeinschaft Salzgitter

Beitrag zum Leitthema D:  
Organisation und Steuerung / Netzwerke  
und Kooperationen  
“Lokale Zielvereinbarung“

Sabine Fricke,  
Geschäftsführerin



# Inhalt der Präsentation

- Informationen zur Region
- Struktur der ARGE \*Steckbrief\*
- Aktuelle Zahlen
- Bundesweite Zielvereinbarung
- Lokale Zielvereinbarung
- Leistungen für den Arbeitsmarkt

# Informationen zur Region

- Industriell geprägte Region
- Land Niedersachsen, zwischen Hildesheim, Braunschweig, Wolfenbüttel, Einzugsgebiet von Hannover und Wolfsburg
- Eine der flächengrößten Städte Deutschlands (106.531 Einw. auf 224 km<sup>2</sup>)
- Ansässige Unternehmen:
  - Salzgitter AG (Stahl u. Technologie)
  - MAN (Fahrzeugbau Nfz)
  - Bosch (Elektronik)
  - Volkswagen AG (Motorenwerk)





# Struktur der ARGE

- Arbeitsgemeinschaft zwischen der Agentur für Arbeit Salzgitter und der Stadt Salzgitter gem. öffentlich-rechtlichem Vertrag
- 2 Geschäftsführer, 7 Teamleiter
- 46 Mitarbeiter Leistungsgewährung
- 43 Mitarbeiter Vermittlung

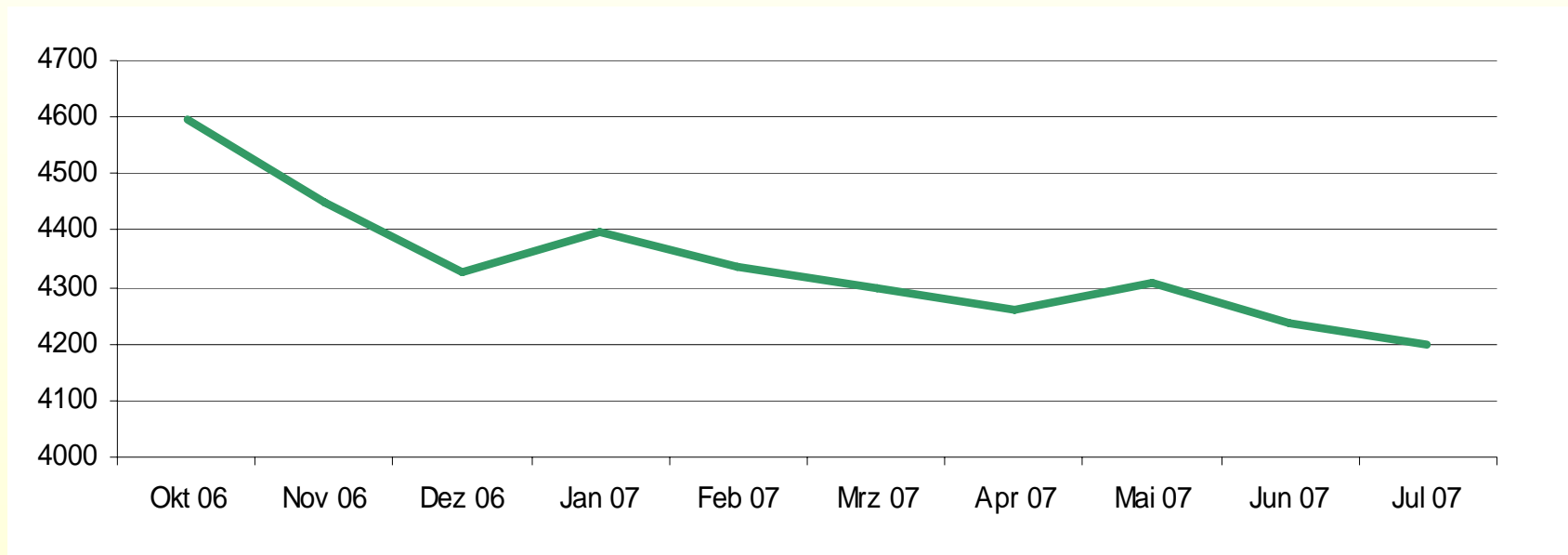
# Aktuelle Zahlen

- Arbeitslose Bestand im Juli 2007
  - 6.010 Personen davon...
    - **4.199** Personen im Rechtskreis **SGBII** (entspr. 70%)
- Arbeitslosenquote: 11,4%
- Nach Altersgruppen (Rechtskreis SGBII)
  - u25: 352 Personen 8,4%
  - 25-55 3.535 Personen 84,2%
  - 55-65 312 Personen 7,4%
- Veränderung der A'losigkeit zum Vorjahr
  - 16,7%

# Entwicklung der Arbeitslosigkeit in den letzten 10 Monaten



ARGE Salzgitter





- Bedarfsgemeinschaften: 6.081
- Personen pro BG: 2,1
- Personen in BGs insgesamt: 12.755
- eHb insgesamt: 8.851

# Zielvereinbarung 2007

## Bundesziele und lokale Zielvereinbarung

Zielindikator	Zielvereinbarung 2007	Soll 2007	Ist 2007
Senkung der Summe d. passiven Lstg. (in TEUR)	-4%	14.472 €	14.102 €
Steigerung d. Integrationsquote gesamt	10%	10,2%	9,6%
Steigerung d. Integrationsquote u25	14,30%	11,2%	12,6%
Kosten je Integration	921 €	921 €	899 € *

\* Zahlen von Februar 2007; neuere Werte stehen aus techn. Gründen derzeit nicht zur Verfügung

# Lokale Zielvereinbarung

- Stabilisierung von KdU und einm. Beihilfen auf dem Wert von 2006 –kommunaler Wiederholungshaushalt-
  - Erhöhung Nebenkosten um 22%
  - Erhöhung der MwSt. auf 19%
  - Veränderte Rechtsprechung bzgl. Angemessene KdU bei Whgn. von Jugendlichen
  - Nach Gerichtsurteil Verweis auf die Wohngeldtabelle (bis zu 4,88€/m<sup>2</sup>)
- Zielerreichung durch...
  - Stringente Vorgaben u. Durchsetzung hinsichtl. KdU
  - Stabilisierung/Reduzierung Anz. BG's (§15a, „Sofortangebot“)
  - Sanktionierung von Jugendlichen mit Auswirkungen auf KdU (durch Gesetzesänderung 2007)

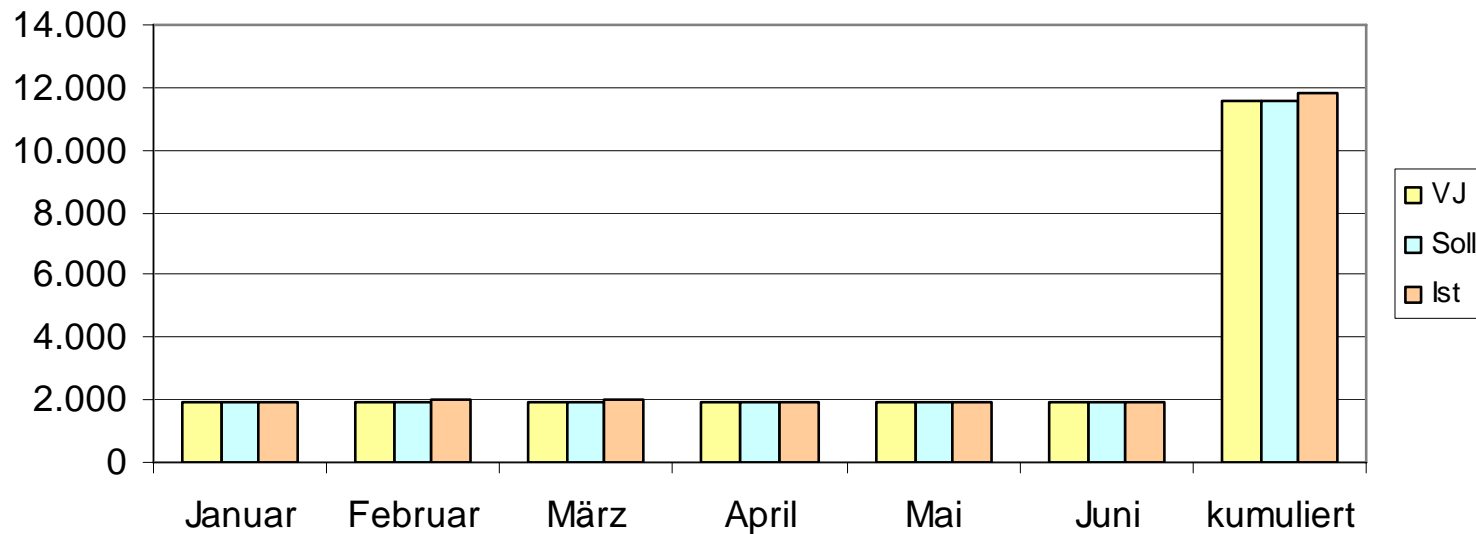


**Kosten der Unterkunft**  
(in TEUR)

**Ziel: -0,0%**

	VJ	Soll	Ist	
Januar	1.894	1.894	1.954	
Februar	1.927	1.927	1.998	
März	1.951	1.951	1.979	
April	1.947	1.947	1.966	
Mai	1.942	1.942	1.965	
Juni	1.936	1.936	1.950	
kumuliert	11.597	11.597	11.812	<b>1,9% Abweichung zum Soll-Wert</b>

**Kosten der Unterkunft**

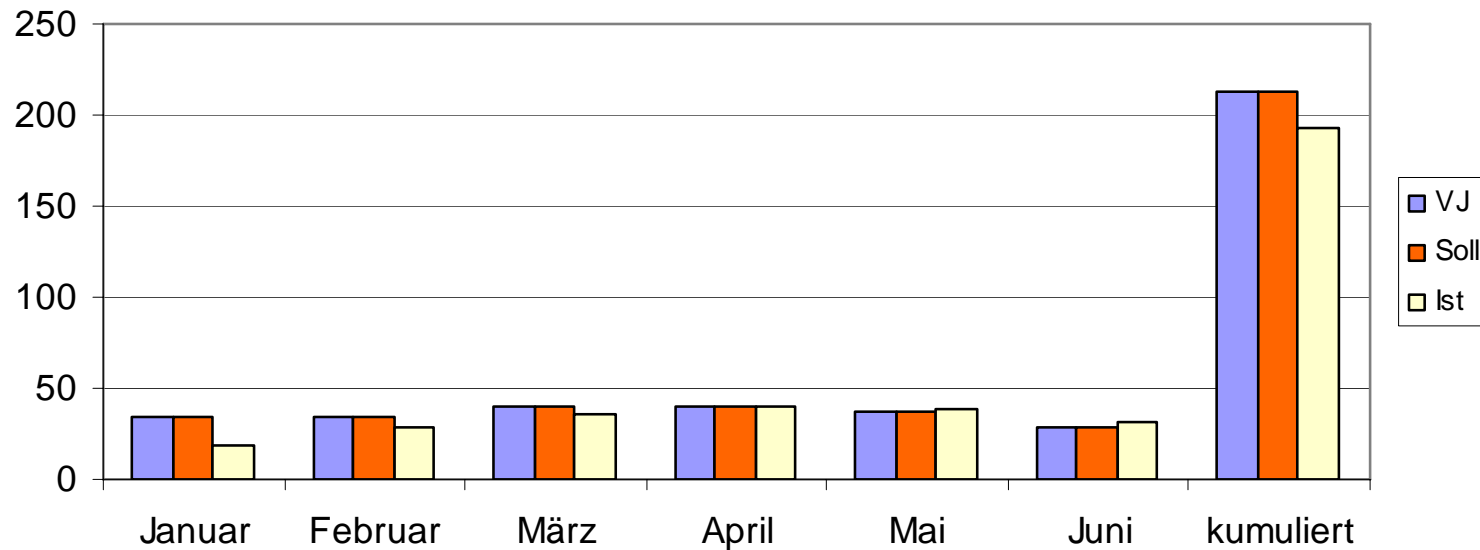


**Sonstige Leistungen**  
(in TEUR)

**Ziel: 0,0%**

	VJ	Soll	Ist	
Januar	34	34	18	
Februar	34	34	28	
März	40	40	36	
April	40	40	40	
Mai	37	37	39	
Juni	28	28	32	
kumuliert	213	213	193	<b>-9,4% Abweichung zum Soll-Wert</b>

**Sonstige Leistungen**



# Besondere Leistungen zur Integration von Arbeitslosen



ARGE Salzgitter

- Projekt MiA
  - (Aktive Akquirierung von Ausbildungsstellen)
- KompAS
  - (Kompetenzagentur u25, Pace, Push-Wohngruppe)
- Integrationsmanufaktur Salzgitter
  - Jugendwerkstatt mit soz.-päd Betreuung,
- BiS
  - Bürgerservice in Salzgitter
- 50 TOP!
  - Testen, orientieren, Potenziale analysieren
  - Integrationsprojekt ü50 i.R.d. Bundesprogramm Perspektive 50 plus



**ARGE Salzgitter**

**Vielen Dank für Ihre Aufmerksamkeit**