



**Vom Profiling zur Integration**  
ein Masterprozess für die bewerberorientierte  
Vermittlung  
Praxisbericht der Optionskommune Biberach

Referent: Harald Lämmle

Amt: Landratsamt Biberach – Fachbereich Arbeit

02.10.2007



# Ausgangssituation

---

- Landkreis mit 190.000 Einwohner
- Verarbeitendes Gewerbe 45%  
Dienstleistungsunternehmen 40%
- 1974 Bedarfsgemeinschaften
- 2735 Erwerbsfähige Hilfebedürftige
- 1281 Arbeitslose Rechtskreis SGB II und  
1666 Arbeitslose Rechtskreis SGB III (Stand 08/2007)
- 648 Maßnahmeteilnehmer SGB II
- 14,25 VZ-Stellen Fallmanagement



# Aufbau

- Fallmanagement und Arbeitsvermittlung  
⇒ eine Person (pers. Ansprechpartner)
- Betreuung der Bedarfsgemeinschaft  
⇒ eine Person (pers. Ansprechpartner)
- Arbeitgeberbetreuung  
⇒ erfolgt durch den Fallmanager
- Kundensteuerung  
⇒ Termin beim Fallmanager  
unmittelbar nach Antragstellung
- enge Zusammenarbeit  
⇒ Leistungssachbearbeiter und Fallmanager

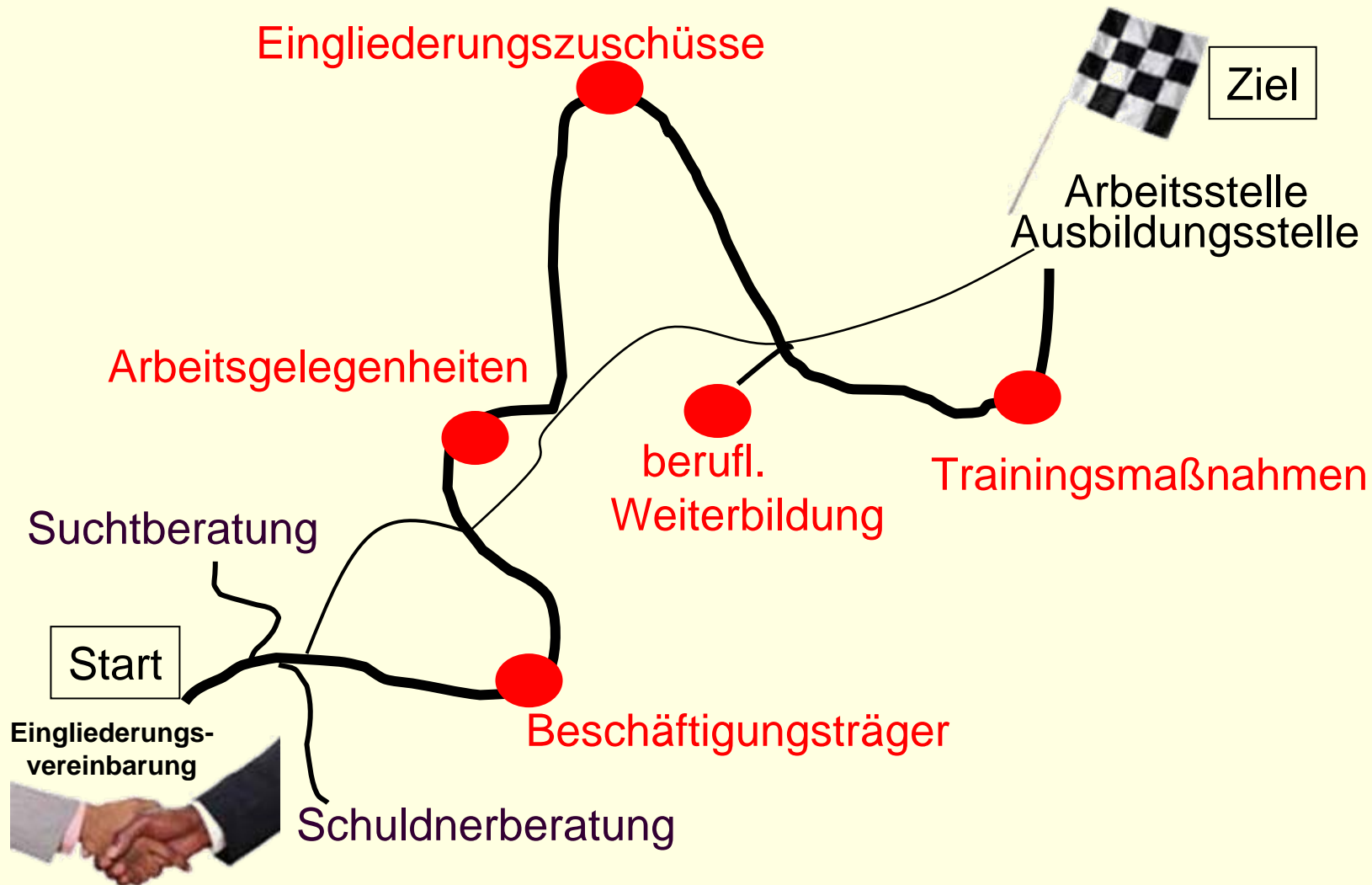


# Fallmanagement

---

- Stärken- und Schwächenanalyse durch Fallmanager
- Eingliederungsstrategie gemeinsam Klient und Fallmanager
- Integrationsprozess gemeinsam Klient und Fallmanager
- Zwischenschritte werden besprochen

# Weg der beruflichen Integration





# Fallmanager

---

- eigenes Budget
- eigene Entscheidungsbefugnis über Förderleistungen (im rechtlichen Rahmen)
- individuelle Förderung des Klienten (nur sehr wenig standardisierte Maßnahmen)
- nur Empfehlungen zum Mitteleinsatz durch Leitung
- Steuerung des Klienten über Fördern und Fordern
- Fallmanagement auch während Maßnahmen
- Qualitätssicherung Bildungsmaßnahmen über Fallmanager



# Vernetzung

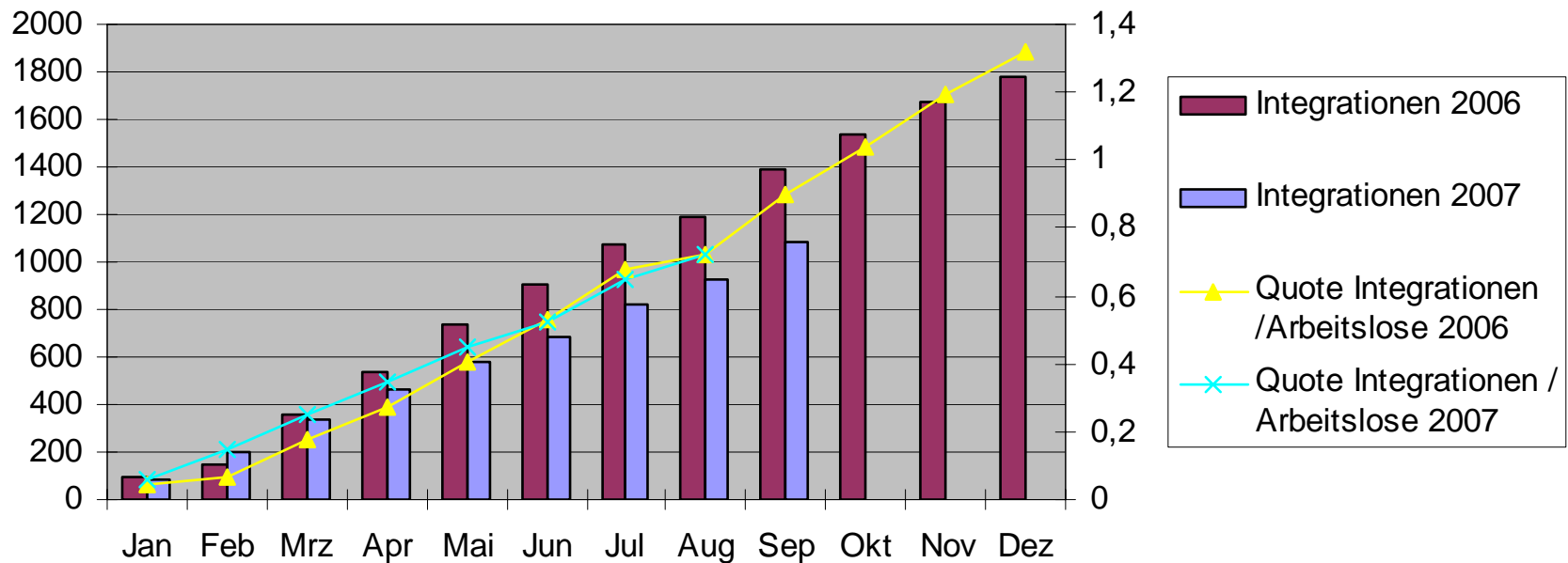
---

- enge Zusammenarbeit mit Gemeinden und Bürgermeister
- vertrauensvolle Zusammenarbeit mit den am Arbeitsmarkt beteiligten Stellen insbesondere AA und Träger
- keine Berührungspunkte mit Zeitarbeit und privaten Vermittlern



# Integrationen

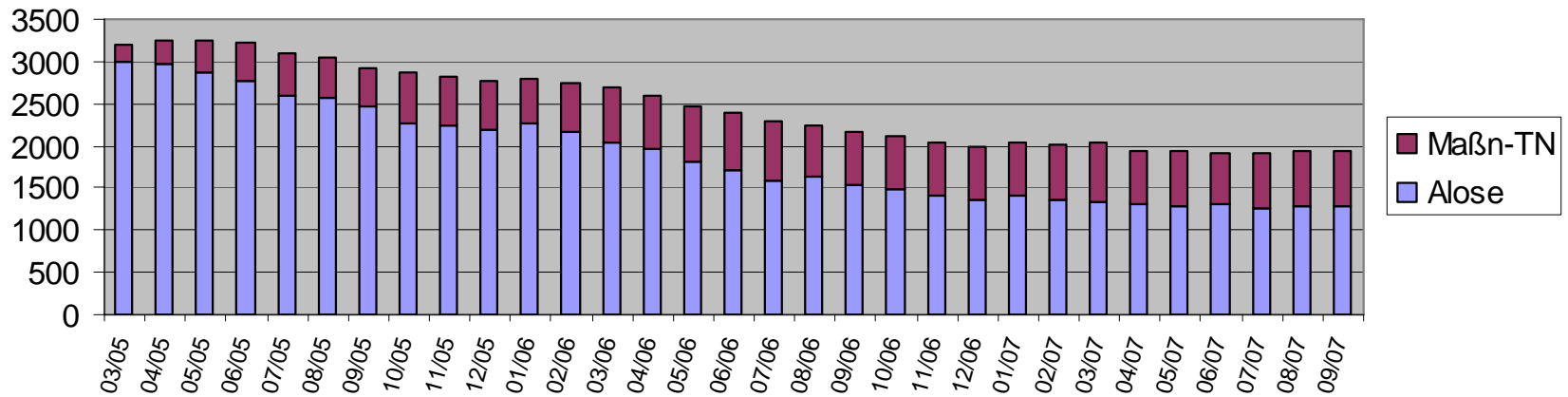
## Integrationen kumuliert



# Entwicklung Arbeitslose und Maßnahmeteilnehmer



**Entwicklung  
Arbeitslose und Maßnahmeteilnehmer  
Rechtskreis SGB II**



# Arbeitslosigkeit nach Rechtskreise



## Verteilung der Arbeitslosigkeit

