

Bundeskongress SGB II

Arbeitsmarktintegration und -partizipation Perspektiven für Ältere

Werner Kotschenreuther, Loewe AG

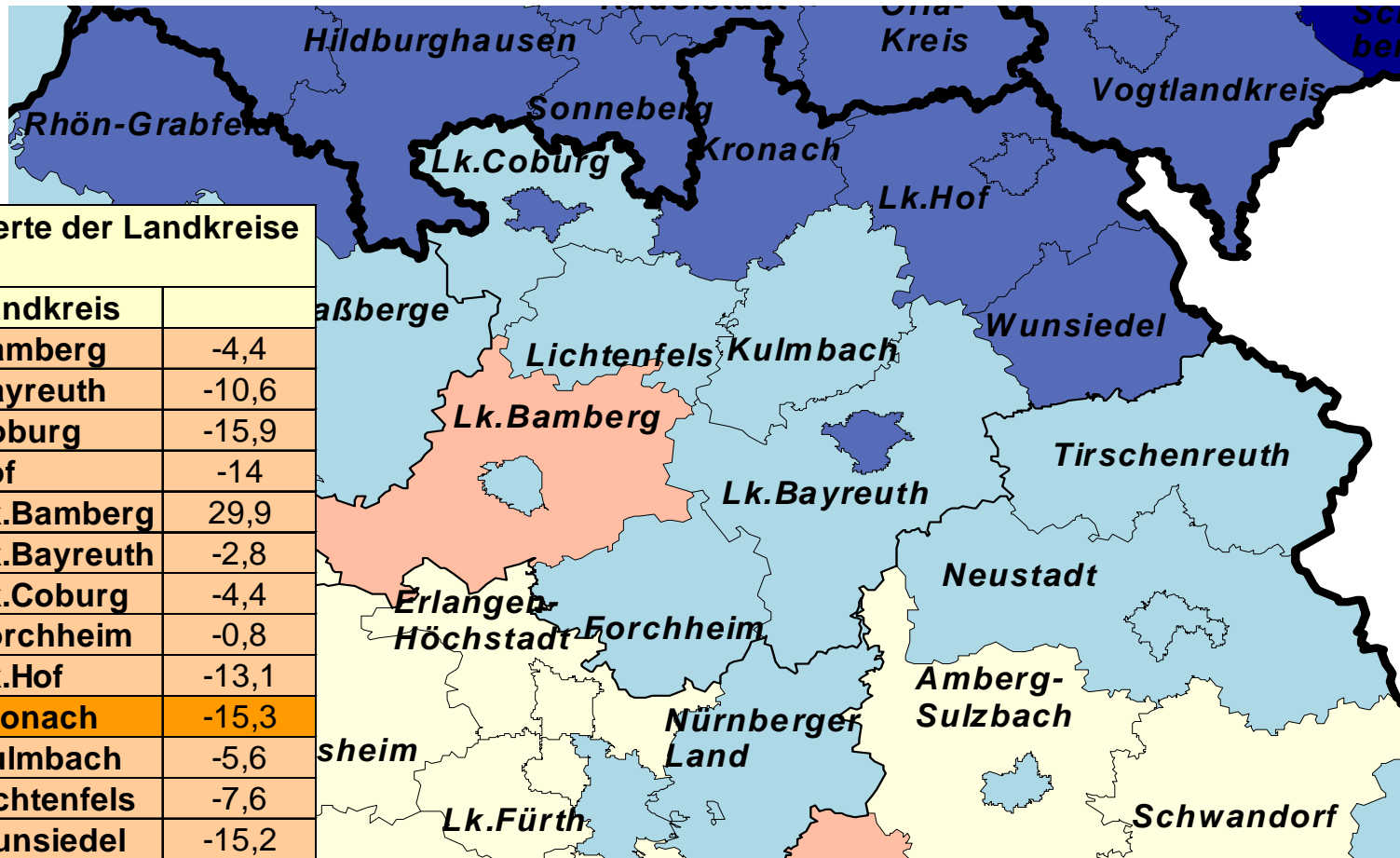
Berlin, 01. Oktober 2007

LOEWE.

Loewe



Bevölkerungsbestandsveränderung 2000 ... 2020



Differenz in %

- -29...-19
- -19...-10
- -10...0
- 0...9
- 9...19
- 19...28
- 28...38
- 38...47
- 47...57
- 57...66

Werte der Landkreise

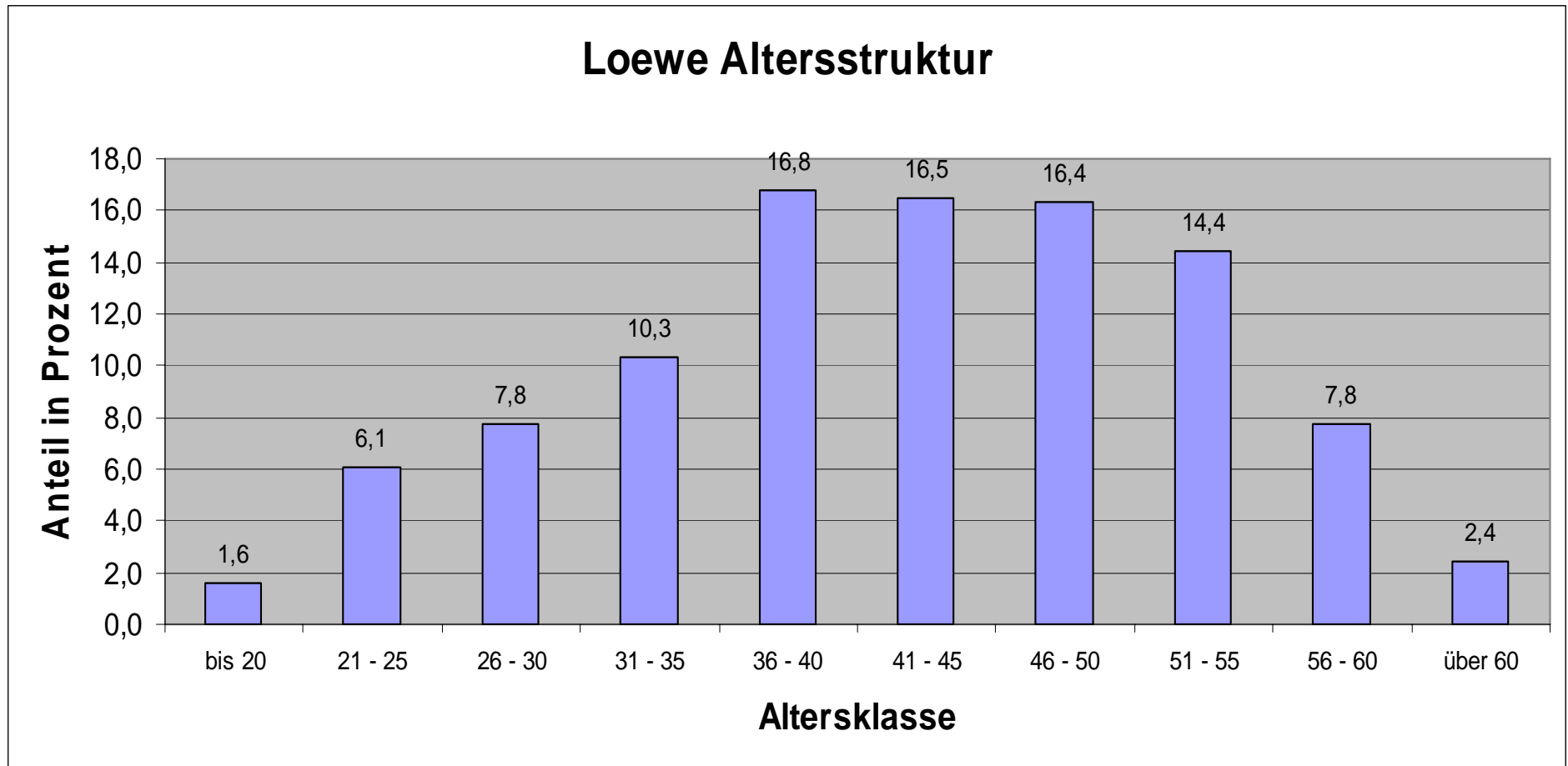
Landkreis	Werte
Bamberg	-4,4
Bayreuth	-10,6
Coburg	-15,9
Hof	-14
Lk. Bamberg	29,9
Lk. Bayreuth	-2,8
Lk. Coburg	-4,4
Forchheim	-0,8
Lk. Hof	-13,1
Kronach	-15,3
Kulmbach	-5,6
Lichtenfels	-7,6
Wunsiedel	-15,2

Bevölkerungsbestand

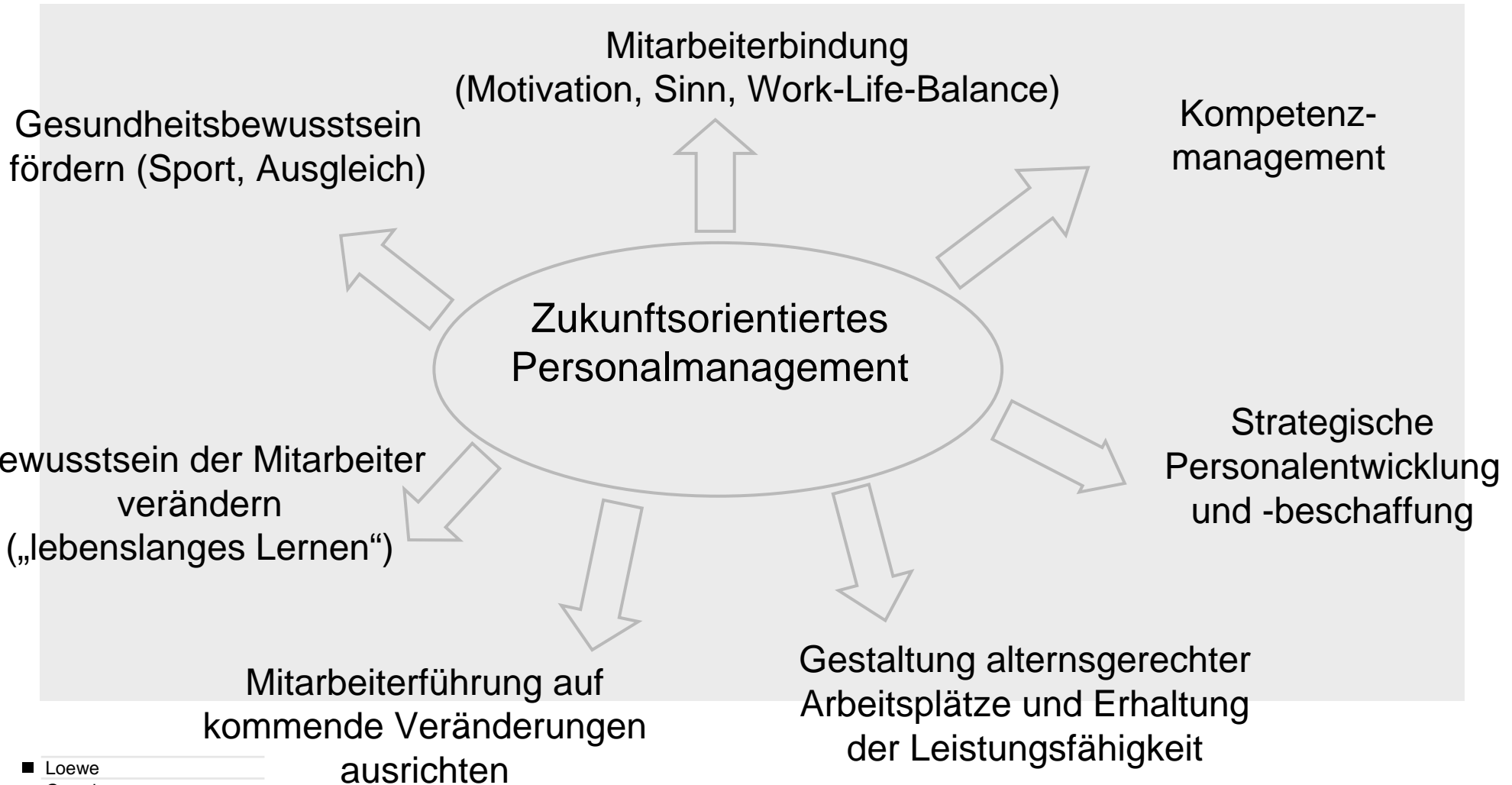
Lk Kronach	
2000	75.400
2020	64.300

Quelle: BBR, INKAR Prognose 2020

Loewe Alterstruktur



Wie können wir intern die Risiken minimieren und die Chancen nutzen?



Wie können die Chancen für ältere Arbeitslose verbessert werden?

Derzeitige Lage:

Deutlicher Rückgang der Arbeitslosigkeit

Zunehmender Fachkräftemangel

Individuelle Defizite (z.B. Motivation, Mobilität) werden immer häufiger zum Problem

Wie können die Chancen für ältere Arbeitslose verbessert werden?

Ansatzpunkte:

Schnellere und unbürokratische Entscheidungen vor Ort

Vereinfachung der individuellen Förderung (z.B. Mobilitätshilfen auf Darlehensbasis)

Aufhebung der alters- und betriebsgrößenbezogenen Grenzen

Stärkere Orientierung der Qualifizierungsmaßnahmen am regionalen Bedarf

Unternehmen mit Weitblick



- Loewe
- Grund
- Datum
- Folie 8