



Wirkungsforschung nach §55 SGB II im IAB

Dr. Susanne Koch

Workshop „Wirkungsforschung im SGB II – Konzepte und erste Ergebnisse“
beim SGB-II-Bundeskongress in Berlin

Schwerpunkte der SGB-II-Forschung im IAB

- **Aktive und passive Leistungen**
 - ❖ Arbeitsgelegenheiten
 - ❖ Einstiegs geld
 - ❖ Instrumente des SGB III für erwerbsfähige Hilfebedürftige
 - ❖ Sanktionen

- ➡ **„Klassische Instrumentevaluation“ bei AGH ergänzt durch betriebliche Seite, Prozess- und Befragungsdaten**

Schwerpunkte der SGB-II-Forschung im IAB (2)

➤ **Besondere Gruppen**

- ❖ Ältere
- ❖ Rehabilitanden
- ❖ Jugendliche und junge Erwachsene

⇒ **Struktur- und Wirkungsanalysen, auch im Hinblick auf soziale Sicherung und Sozialintegration, auf Basis von Prozess- und Befragungsdaten**

Schwerpunkte der SGB-II-Forschung im IAB (3)

- **Strukturen und Makrowirkungen**
 - ❖ Mengengerüste und Strukturen
 - ❖ Niedriglohn und „working poor“
 - ❖ Auswirkungen von Hartz IV auf betriebliche Stellenbesetzung
 - ❖ Regionale Typisierung und Evaluation
 - ❖ Gesamtwirtschaftliche Effekte der Grundsicherung
 - ❖ Aktivierungsstrategien im internationalen Vergleich
 - ❖ Armutsdynamik

- ⇒ **Ökonomische und ökonometrische Analysen sowie große qualitative Studie zur Armutsdynamik**

Umsetzung des gesetzlichen Auftrages im IAB - Strukturen

- **Schaffung von vier neuen Forschungsbereichen**
 - ❖ Erwerbslosigkeit und Teilhabe
 - ❖ Lohnersatz und Grundsicherung
 - ❖ Niedrigeinkommen und Verteilung
 - ❖ Panel „Arbeitsmarkt und Soziale Sicherheit“ (PASS)
- **Ergänzende Projekte in bestehenden Forschungsbereichen**
- **Vergabe von Forschungsaufträgen an Dritte**
- **Datengrundlagen: Prozessdaten, groß angelegte quantitative und qualitative Erhebungen**

„Gewinner“ und „Verlierer“ der Zusammenlegung von Arbeitslosen- und Sozialhilfe

➤ Verteilungseffekte

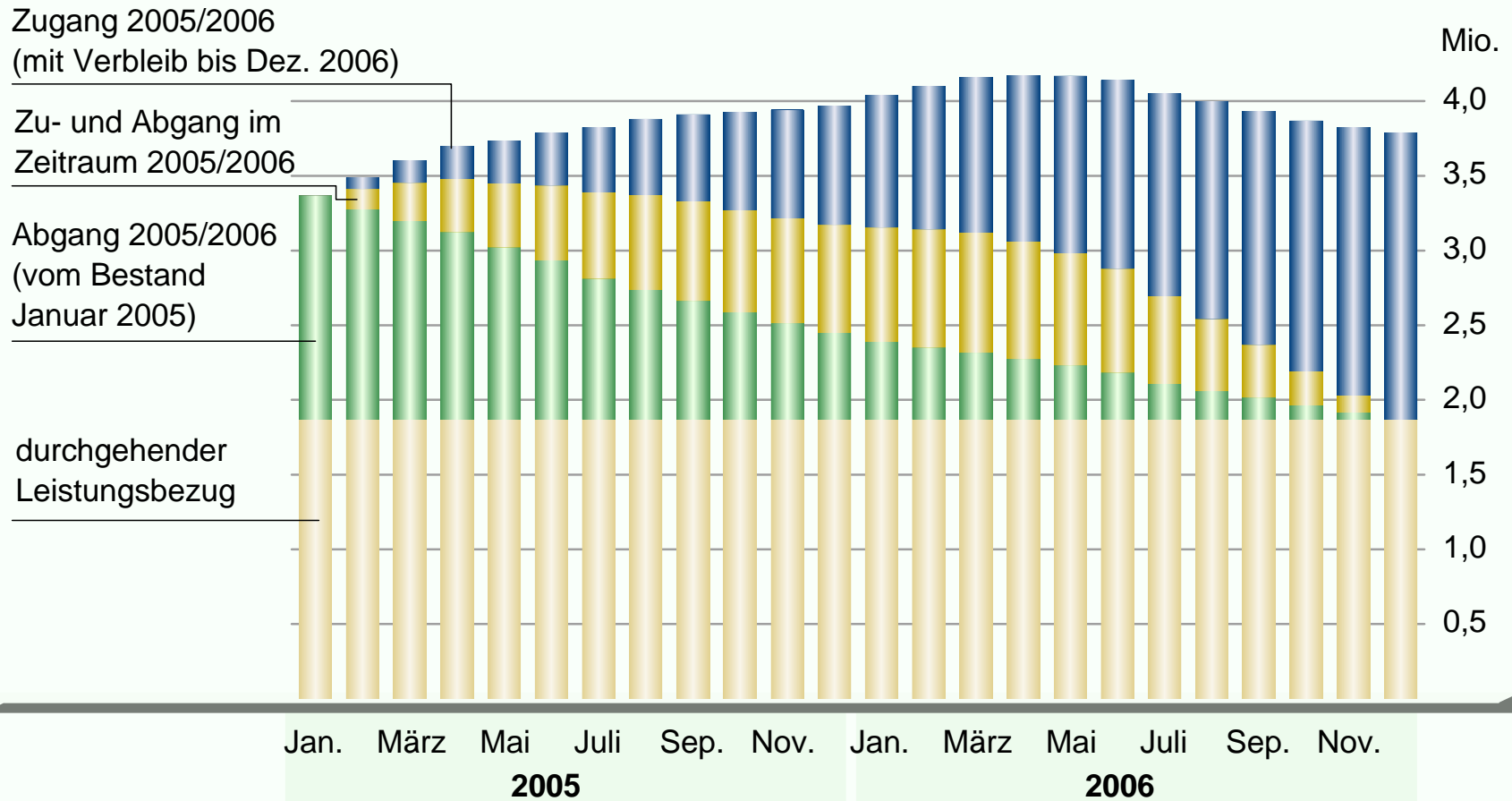
- ❖ Keine signifikanten Auswirkungen des SGB II auf die Einkommensverteilung insgesamt
- ❖ Ungleichheit innerhalb der Gruppe der Transferempfänger nimmt leicht ab
- ❖ Leichte Abnahme der Armutsquote
- ❖ Leichte Zunahme des Arbeitsangebots

„Gewinner“ und „Verlierer“ der Zusammenlegung von Arbeitslosen- und Sozialhilfe (2)

- Veränderung der Einkommenssituation v.a. bei ehemaligen ALHI-Beziehern
- Wegen stärkerer Anrechnung von Partnereinkommen erhalten 17% der ALHI-Empfänger keine Leistungen mehr
- Unter den Bedürftigen finden sich 47% „Gewinner“
 - ❖ ehemalige Sozialhilfeempfänger durch stärkere Pauschalierung
 - ❖ ehemalige Arbeitslosenhilfeempfänger mit niedrigem Anspruch
- „Verlierer“ unter den Bedürftigen: ehemalige Arbeitslosenhilfeempfänger mit hohem Anspruch oder mit stärkerer Anrechnung von Einkommen; Ostdeutsche; Frauen; Ältere; Alleinstehende und kinderlose Paare
- „Gewinner“: Westdeutsche; Männer; Jüngere; Alleinerziehende sowie Paare mit Kindern

Dynamik im Leistungsbezug

Bestand, Zu- und Abgänge von Bedarfsgemeinschaften 2005/2006



Quelle: Administratives Panel des IAB, 255 vollständige Kreise,
Statistik der BA: Hochrechnung auf Bundesgebiet

Vorläufiges Fazit

- Nach den bisherigen Befunden sind die Befürchtungen, die mit der Einführung des SGB II verbunden waren, nicht eingetreten
- Aber auch die (hohen) Erwartungen haben sich noch nicht erfüllt
- Die Aktivierung wirkt noch nicht im angestrebten Umfang
 - ❖ Zuschnitt und Zielgruppenerreichung der Instrumente
 - ❖ Prozesse noch nicht optimal
 - ❖ Befunde zu den Wirkungen der Instrumente stehen noch aus

Geplante Veröffentlichungen 2007/2008

- Erste Wirkungsanalysen zu den Instrumenten und zur beruflichen Rehabilitation
- Vertiefende Analysen zur Verdrängungswirkung von AGH
- Erste Befunde zu den Bedingungen der Entstehung und Überwindung von Hilfebedürftigkeit
- Erste Befunde zu den Determinanten von Beschäftigungsfähigkeit
- Betriebliche Einschätzungen der SGB-II-Effekte
- Aktivierungsstrategien im internationalen Vergleich
- Regionale Wirkungen des SGB II

Schwerpunkte ab 2008

- Vertiefung und Ausweitung der Wirkungsanalysen
- Fallbearbeitung im SGB II
- Eingliederungsvereinbarungen
- Wirkung unterschiedlicher Strategien der Aktivierung
- Armutsdynamik und soziale Lage

An abstract drawing in the top-left corner of the slide, featuring overlapping, flowing shapes in red, purple, and green, resembling a ribbon or a stylized figure.

Für weitere Informationen:
www.iab.de

Workshop „Wirkungsforschung im SGB II – Konzepte und erste Ergebnisse“
beim SGB-II-Bundeskongress in Berlin